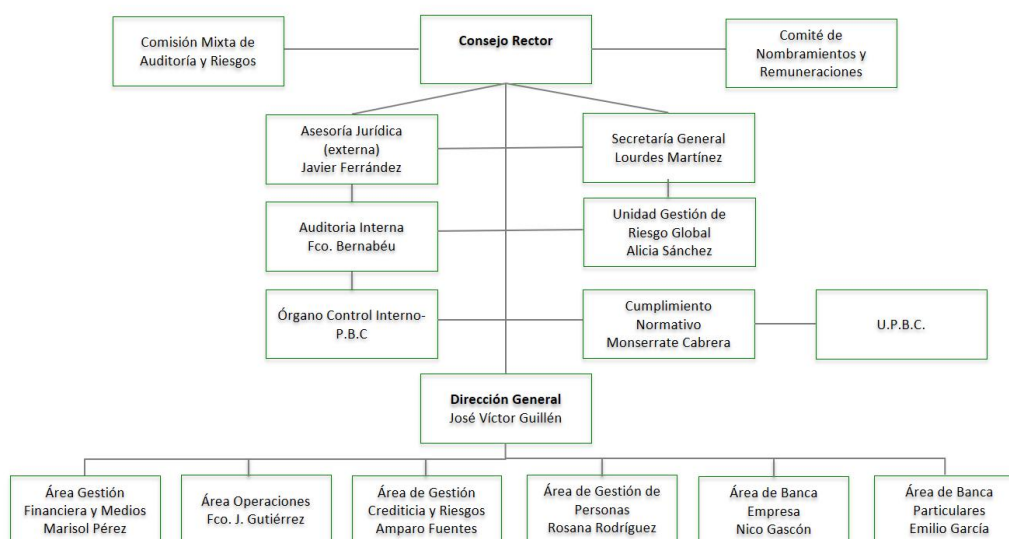


# Estructura Organizativa: Líneas de Responsabilidad y Funciones



## Organigrama General



## Dirección General

Misión General:

Participar en el proceso de definición de la estrategia general y los objetivos principales de la Caja, asesorando, permanentemente, al consejo rector.

Planificar, organizar, dirigir y supervisar, por sí mismo, o por delegación directa, el desarrollo de los trabajos de todas las unidades de la entidad, comprobando que se efectúen todas las actividades, operaciones y gestiones necesarias para el mejor logro de los fines, políticas y objetivos de Caja Rural Central.

## **Dirección de Gestión Financiera y Medios**

Misión General:

Asegurar permanentemente a Caja Rural Central, una planificación estratégica y táctica, así como su correspondiente control de gestión, unos sistemas de contabilidad e información, y su necesario control operativo e intervención, una organización de los procesos administrativos y operativos y los medios materiales y técnicos precisos que hagan posible una estructura organizativa eficiente y rentable.

## **Dirección de Operaciones**

Misión General:

Asegurar el óptimo cumplimiento de procedimientos operativos y administrativos, ofreciendo un servicio y apoyo a departamentos, oficinas y clientes.

Proponer y adoptar las medidas necesarias para la optimización y mejora de los procedimientos operativos y administrativos, simplificando, automatizando y mejorando la eficiencia de Caja Rural Central.

## **Dirección de Gestión Crediticia**

Misión General:

Analizar, evaluar y enjuiciar el riesgo económico de las inversiones crediticias así como el control y seguimiento de riesgos y la supervisión de actuaciones tendentes, en su caso, a la recuperación de las mismas.

## **Dirección de Gestión de Personas**

Misión General:

Asegurar la dotación, a la estructura organizativa de Caja Rural Central, de personas idóneas y motivadas, a través de procesos de selección y distribución de personal, planes y acciones de formación y sistemas de promoción y de retribución adecuados, garantizando el cumplimiento de la normativa legal de aplicación y la administración de personal en todos sus aspectos, así como el establecimiento y aplicación de normas internas y sistemas, que posibiliten la disciplina y las buenas relaciones laborales.



## **Dirección de Particulares**

Misión General:

Implantación y desarrollo de un modelo de negocio enfocado a satisfacer las necesidades de clientes particulares a través del asesoramiento multicanal, aportando valor al cliente que redunde en su satisfacción y posterior rentabilidad a la entidad en paralelo a la consecución de los objetivos estratégicos de Caja Rural Central.

## **Dirección de Empresas**

Misión General:

Implantación de un sistema de gestión de empresas que permita a la entidad convertirse en un referente como proveedor de servicios a empresas, pymes e instituciones. Trabajar en la consecución de los objetivos estratégicos de Caja Rural Central, contribuyendo en el desarrollo del tejido empresarial de nuestra zona de actuación y en la aportación y creación de valor y riqueza.

